

# Soluzioni per Reti aziendali

Soluzioni di protezione  
dell'alimentazione elettrica  
affidabili, innovative e  
facilmente gestibili per  
reti aziendali veloci

Data center e  
impianti industriali

Reti di accesso  
Provider

Soluzioni domestiche  
e professionali

*APC fornisce soluzioni per  
tutte le applicazioni di  
protezione dell'alimentazione  
elettrica. Per ulteriori  
informazioni visitate il sito  
[www.apc.com/it](http://www.apc.com/it)*





## L'affidabilità è tutto...™

Dall'inizio del nuovo millennio, tutti gli organi di comunicazione sottolineano incessantemente come la Net economy, in continua espansione, dipenda in misura sempre maggiore da un'alimentazione elettrica affidabile, non solo in termini di fonti di approvvigionamento ma anche di erogazione. Ad esempio l'estate scorsa a Silicon Valley numerose aziende hanno perso milioni di dollari a causa di blackout elettrici e cio' ha evidenziato ulteriormente la necessita' di protezione dell'alimentazione elettrica. Con l'aumentare del numero di apparecchi elettronici negli ambienti aziendali, cresce l'esposizione ad eventuali problemi connessi alla produzione, generazione ed erogazione di energia elettrica.

L'affidabilità è tutto. L'impossibilità di accedere ad applicazioni mission critical da parte di un'azienda o dei suoi clienti, a causa di problemi all'alimentazione elettrica, comporta perdite economiche e di credibilità. Se un'azienda non è disponibile, i clienti passeranno alla concorrenza: questo è un dato di fatto in un'economia globale caratterizzata da un rapido tasso di crescita.

APC è in grado di soddisfare le esigenze di disponibilità del mercato, mettendo a disposizione prodotti e servizi nuovi e innovativi, per il funzionamento ininterrotto delle apparecchiature collegate. Alcune recenti acquisizioni ci consentono, inoltre, di soddisfare le esigenze in termini di climatizzazione di precisione, di connettività e di alimentazione CC. APC può contare sulle dimensioni e sull'esperienza necessarie per fornire soluzioni affidabili che vanno dal filtraggio di sovratensioni per apparecchiature elettroniche ad uso domestico, a sistemi di alimentazione elettrica ininterrotta dell'ordine di megawatt per un intero impianto industriale. APC garantisce un'eccezionale affidabilità ovunque vengano creati, trasmessi o memorizzati dati.

Consultate attentamente il nuovo catalogo APC. Sicuramente troverete il prodotto o il servizio APC che soddisfa le vostre esigenze.

La missione di APC è quella di garantire la massima soddisfazione dei clienti. Ancora una volta grazie per il vostro continuo supporto.

Rodger B. Dowdell, Jr.

Presidente e Ceo

**"Il 64% dei responsabili informatici stanno pianificando o prendendo seriamente in considerazione il raggruppamento di server e apparati di storage in un centro di elaborazione privato/centralizzato entro i prossimi 7-8 mesi."**

Fonte: Computerworld, maggio 2001

# Soluzioni per reti aziendali

## ESIGENZE CRITICHE

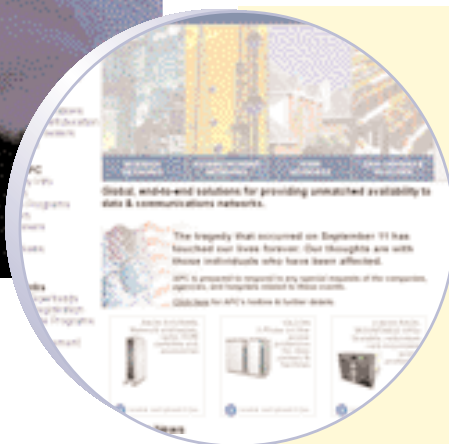
- **ALTA VELOCITA' DEL SISTEMA**
- **CONTINUA DISPONIBILITA' DI SISTEMI SERVER E DESKTOP**
- **SUPPORTO TECNICO 24x7 SEMPRE DISPONIBILE**

Oggi le piccole e medie imprese devono affrontare una concorrenza più aggressiva e applicare metodi di lavoro più intelligenti il che significa un uso sempre maggiore della tecnologia e una dipendenza crescente da server, reti e desktop per le informazioni critiche e per il normale svolgimento dell'attività operativa. Non è permesso restare indietro a causa di problemi all'alimentazione elettrica che possono provocare blocco delle tastiere, danni all'hardware e alle schede madri ed altri tipi di guasti. Il 48,5% di tutti i casi di perdita di dati sono stati attribuiti ad eventi legati all'alimentazione elettrica. E' quindi necessario disporre dell'alimentazione di emergenza per l'intero sistema e di supporto tecnico specializzato per garantire il corretto funzionamento delle attività in azienda.

Le soluzioni APC sono in grado di proteggere hardware e dati mission critical da anomalie elettriche e di fornire alimentazione di emergenza da batteria per continuare a lavorare in caso di brevi interruzioni di corrente oppure per salvare i dati ed effettuare un arresto ordinato del sistema in caso di interruzioni prolungate.



APC fornisce anche soluzioni per data center e impianti industriali, reti di accesso provider e utenti di reti domestiche e professionali. Le brochure sono disponibili on line sul sito [www.apcmedia.com](http://www.apcmedia.com)



## ULTERIORI INFORMAZIONI SUL WEB

- ▶ L'accesso alla Knowledge Base APC on line consente di richiedere l'assistenza del supporto tecnico. Andate sul sito [www.apc.com/it](http://www.apc.com/it), cliccate su **Assistenza**, e successivamente su **Knowledge Base**.
- ▶ Per stabilire le dimensioni corrette di un UPS che deve proteggere una sala server, un armadio rack, apparati di telecomunicazioni o workstation multiple, andate sul sito [www.apc.com/it](http://www.apc.com/it), e cliccate su **Configuratore**.



Data center e impianti industriali



Reti di accesso a provider



Reti domestiche e professionali

# APC PER RETI AZIENDALI

## Livelli di alta' affidabilita' riconosciuti nel mondo

Lo sapevate che APC offre climatizzazione di precisione, soluzioni di alimentazione elettrica CC, nonché cablaggio ed altri prodotti di connettività? Lo sapevate che la nostra gamma di soluzioni end-to-end varia dalla protezione di piccole reti aziendali a soluzioni per garantire la disponibilità di applicazioni mission critical?

APC dispone della competenza e delle soluzioni di disponibilità dell'alimentazione elettrica in grado di soddisfare pienamente le esigenze in evoluzione della vostra azienda. APC può fornire una soluzione per ogni applicazione, che si tratti di server room, storage area network, terminali POS, apparati di internetworking, apparati montati a rack o voice over IP.

Da oltre vent'anni APC mette a punto nuove tecnologie con l'obiettivo di

soddisfare richieste sempre diverse in termini di alimentazione elettrica grazie a un'intensa attività di R&D e potete essere sicuri che, quando si affermeranno i trend tecnologici di domani, APC disporrà di soluzioni innovative e comprovate in grado di soddisfare le vostre future esigenze.

APC ha collezionato una serie di riconoscimenti superiore a quelli attribuiti a qualsiasi altro produttore di gruppi di continuità.



- Inclusa nell'indice S&P 500 da Standard & Poor's
- Inclusa nella lista Fortune Magazine
- Inclusa nella "Forbes Platinum 400 List"
- Inclusa nella lista "Forbes 500" delle società statunitensi più redditizie
- Inclusa da Internet Week tra le "Prime 100 aziende che hanno sviluppato ed utilizzato efficacemente Internet"
- Inclusa da Network World tra le "Prime 200 Grandi aziende del settore networking"
- Barron's 500
- Top Tech 250

## Di quali soluzioni APC ha bisogno la vostra rete aziendale?

Categoria di prodotto	Server distribuiti e reti	Server e sistemi midrange	Reti convergenti	Server centralizzati e reti	Data center e impianti industriali	Desktop workstation
SurgeArrest per la protezione contro le sovratensioni	•	•	•	•	•	•
Filtraggio cablato per la protezione da sovratensioni	•	•	•	•	•	
Protezione alimentazione con i modelli Smart-UPS	•	•				
Protezione alimentazione con la soluzione Symmetra Power Array			•	•	•	
Protezione alimentazione con i modelli Matrix-UPS			•	•	•	
Protezione alimentazione trifase on line con i modelli Silcon					•	
Protezione alimentazione dei desktop con i modelli Back-Ups	•	•		•	•	•
Apparati ed armadi per il montaggio a rack	•	•	•	•	•	
Climatizzazione di precisione e a zona NetworkAIR	•	•	•	•	•	
Gestione UPS	•	•	•	•	•	
Gestione da remoto dell'alimentazione con il MasterSwitch	•	•	•	•	•	
Connettività	•	•	•	•	•	•
Soluzioni di alimentazione in CC (corrente continua)		•	•	•		

## Controllo ambientale della rete

### ARMADI E RACK

Soluzioni per un ambiente di rete gestito e sicuro

PAG. 12

### CONDIZIONAMENTO

Climatizzazione di precisione e a zona per applicazioni IT e telecomunicazioni

PAG. 18

## Soluzioni di alimentazione in Corrente Continua

Sistemi di alimentazione, scaffali, cabinet di distribuzione, monitoraggio di sistemi e disconnessione batterie forniscono una gestione completa dell'alimentazione elettrica per applicazioni di rete, datacom e telecom.

PAG. 19

## Connettività e gestione dell'alimentazione

### GESTIONE UPS

Software e accessori pluripremiati per amministratori di rete

PAG. 10

### APC GLOBAL SERVICES

Integrano le soluzioni APC di protezione dell'alimentazione elettrica attraverso assistenza e supporto completi end-to-end

PAG. 17

### CONNETTIVITA'

Cavi e soluzioni di connettività per server, desktop e laptop

PAG. 20

### MASTERSWITCH®

Unità di distribuzione a distanza dell'alimentazione per amministratori di reti, strutture di co-location, ISP e applicazioni per il controllo a distanza delle prese

PAG. 18

## Protezione dell'alimentazione ad alte prestazioni

### SMART-UPS®

Protezione dell'alimentazione ad alte prestazioni per minisistemi e server

PAG. 6

### SYMMETRA® POWER ARRAY™

Protezione dell'alimentazione scalabile e ridondante per server centralizzati, data center ed applicazioni ad alta disponibilità

PAG. 8

### BACK-UPS®

Protezione dell'alimentazione per computer desktop da ufficio

PAG. 14

### SILCON®

Protezione dell'alimentazione trifase on line per data center, impianti industriali ed applicazioni ad alta disponibilità

PAG. 16

### MATRIX-UPS®

Protezione modulare dell'alimentazione per server, sistemi midrange ed applicazioni business critical

PAG. 19

## SOLUZIONI MOBILE

Soluzioni di protezione dell'alimentazione per apparati elettronici mobile

PAG. 20

### Server distribuiti e reti



Scegliete **Smart-UPS** per la protezione dell'alimentazione ad alte prestazioni per minisistemi e server. **Pag. 6**

### Server e sistemi midrange



Scegliete **Smart-UPS** per la protezione dell'alimentazione ad alte prestazioni di minisistemi e server. **Pag. 6**

### Reti convergenti



Scegliete **Matrix-UPS** per la protezione dell'alimentazione ad alte prestazioni di minisistemi e server. **Pag. 19**

### Server centralizzati e reti



Scegliete **Matrix-UPS** per una protezione economica dell'alimentazione con tempi di autonomia prolungati. **Pag. 19**

### Data center e impianti industriali



Scegliete **Matrix-UPS** per una protezione dell'alimentazione con tempi di autonomia prolungati. **Pag. 19**



Scegliete **Symmetra Power Array** per una protezione dell'alimentazione scalabile e ridondante. **Pag. 8**



Scegliete **Symmetra Power Array** per una protezione dell'alimentazione scalabile e ridondante. **Pag. 8**



Scegliete **Symmetra Power Array** per una protezione dell'alimentazione scalabile e ridondante. **Pag. 8**



Scegliete **Silcon** per un'alimentazione trifase on-line per datacenter, impianti industriali ed applicazioni ad alta disponibilità. **Pag. 16**

Per trovare le soluzioni di protezione dell'alimentazione per le reti utilizzate questa tabella



APC è stata inclusa da PC Magazine tra le "100 società tecnologiche che stanno cambiando il mondo" (10/99).

PC Magazine, 19 ottobre 1999.  
Riproduzione autorizzata.  
© 1999, 20, Inc.

# SMART-UPS®

Protezione dell'alimentazione ad alte prestazioni per minisistemi e server.

Progettato per file server, minicomputer, sistemi UNIX, apparati di rete, sistemi di telecomunicazioni e altre applicazioni mission critical, Smart-UPS protegge i vostri dati fornendo alimentazione di emergenza da batteria in caso di interruzione dell'alimentazione. Il software PowerChute in dotazione provvede al salvataggio dei dati e alla chiusura automatica del sistema operativo di rete prima dell'esaurimento completo delle batterie. Il vano accessori integrato consente di installare schede accessorie opzionali per una gestione e un monitoraggio più avanzati della propria rete, per una migliore performance dell'UPS e per poter personalizzare la propria soluzione di protezione dell'alimentazione. Gli Smart-UPS sono disponibili nelle versioni tower, rack-mount e ad autonomia prolungata (XL). Smart-UPS presenta tre caratteristiche principali:

#### Affidabilità:

Protezione dell'hardware con filtraggio da sovratensioni e sottotensioni; onda sinusoidale in uscita nell'alimentazione da batteria e tecnologia line interactive.

#### Disponibilità:

Funzionamento ininterrotto (senza uso di batterie) con intervalli più ampi di tensione in ingresso grazie a AVR Boost e AVR Trim; prolungamento della vita utile

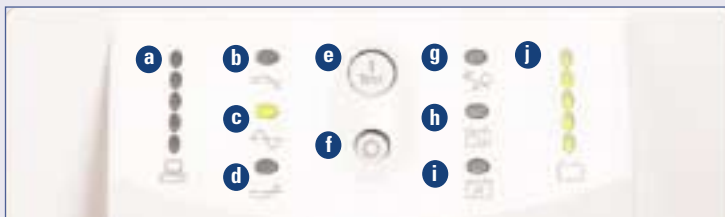
delle batterie grazie alla tecnologia Cell Guard; comunicazione tempestiva della necessità di sostituzione delle batterie; monitoraggio dello stato di salute del sistema via Web, SNMP, e-mail o teledrin.

#### Semplicità di gestione:

Allarmi sonori e segnalazioni tramite spie luminose; prestazioni personalizzabili; gestione del sistema in banda o fuori banda.



## I LED informativi di Smart-UPS: lo stato del sistema in un colpo d'occhio



- a** **A-Livello di assorbimento del carico** - Indica l'alimentazione assorbita dal carico e consente di non superare la capacità.
- b** **B-LED AVR Trim** - Il LED si accende quando l'UPS corregge una condizione di sovratensione.
- c** **C-LED on line** - Il LED è acceso quando l'UPS fornisce ai carichi elettricità proveniente dalla rete.
- d** **D-LED AVR Boost** - Il LED si accende quando l'UPS corregge una condizione di sottotensione.
- e** **E-Pulsante di accensione e di test** - Accende l'UPS, attiva l'autotest e visualizza la tensione della linea elettrica.
- f** **F-Pulsante di spegnimento** - Spegne l'UPS e il carico. Progettato per evitare spegnimenti accidentali.
- g** **G-LED di sovraccarico** - Quando il carico collegato all'UPS supera la capacità si accende il LED e scatta l'allarme acustico.
- h** **H-LED batteria** - Se l'UPS alimenta il carico con la batteria, si accende il LED e scatta l'allarme acustico.
- i** **I-LED di sostituzione della batteria** - Quando la batteria dell'UPS deve essere sostituita (generalmente entro 30 giorni) si accende il LED e scatta l'allarme acustico.
- j** **J-Carica batterie/tensione di linea** - Visualizza lo stato di carica della batteria come percentuale della sua capacità massima e la tensione di linea. Se la batteria si sta scaricando scatta l'allarme acustico.

## ULTERIORI INFORMAZIONI SUL WEB

- ▶ Per stabilire le dimensioni corrette di un UPS che deve proteggere una applicazione gestionale andate sul sito [www.apc.com/it](http://www.apc.com/it) e cliccate su **Configuratore**.
- ▶ Per imparare ad utilizzare Smart-UPS in una configurazione mirrored tramite Redundant Switch andate sul sito [www.apc.com/it](http://www.apc.com/it), cliccate su **Prodotti e Accessori** e successivamente su **Redundant Switch**.

### Estensione della garanzia APC

Per ulteriori informazioni visitate il sito all'indirizzo [www.apc.com/service](http://www.apc.com/service)

### Assistenza e supporto on site per 1 anno

Per ulteriori informazioni visitate il sito all'indirizzo [www.apc.com/service](http://www.apc.com/service)



#### Smart-UPS

- Raccomandato per LAN server dipartimentali, server domestici e da ufficio, workgroup server e sistemi UNIX.

• 420-5000 VA

**Autonomia: 6 min. (carico 100%); 26 min. (carico 50%)**



#### Smart-UPS® Serie XL e RMXL

- Unità espandibili ad autonomia prolungata ideali per applicazioni mission critical dove sono fondamentali tempi di autonomia prolungati. Disponibile anche nelle versioni 208V (2200XLNet e 2200RMXLNet), e modelli rack-mount.

• 700 - 3000 VA

**Autonomia: Modello base: 6 min. (carico 100%); 26 min. (carico 50%); con 4 serie di batterie: 1h, 43 min. (carico 100%); 4h 22 min. (carico 50%)**



#### Smart-UPS® Rack-mount

- Raccomandato per minicomputer, server multipli, apparati per telecomunicazioni e server UNIX

• 700-5000 VA

**Autonomia: 5 min. (carico 100%); 26 min. (carico 50%)**



#### Famiglia Smart-UPS® RT

- Protezione dell'alimentazione on line a doppia conversione per server e reti

• 1000-2000 VA

**Autonomia: Modello base: 4 min. (carico 100%); 14 min. (carico 50%).**

N+I 2001 "Best in Show"  
Internet Week and  
Network Computing



	Smart-UPS								Smart-UPS® Rack-mount								Smart-UPS® XL e RMXL Series								Smart-UPS® RT Family					
Caratteristiche del prodotto	SU420INET	SU620INET	SU7000INET	SUA1000I	SUA1500I	SUZ200INET	SU3000INET	SU5000I	SUA750RM1U	SUA1000RM1U	SUA750RM2U	SUA1000RM2U	SUA1500RM2U	SUZ200RM13U	SU3000RM13U	SU3000RM1NET	SU5000RM15U	SUA750XLI	SUA1000XLI	SUZ200XLINET	SU1400RMXL13U	SUZ200RMXL1NET	SUZ200RMXL13U	SU3000RMXL13U	SU5000RMXL15U	SURT1000XLI	SURT2000XLI	SURT3000XLI	SURT5000XLI	
Regolazione automatica della tensione	•	•	•	•	•	•	•	•	•	•	•	•	•	•	•	•	•	•	•	•	•	•	•	•	•	•	•	•	•	•
Gestione intelligente delle batterie	•	•	•	•	•	•	•	•	•	•	•	•	•	•	•	•	•	•	•	•	•	•	•	•	•	•	•	•	•	•
QuickSwap, Batterie interne sostituibili a caldo	•	•	•	•	•	•	•	•	•	•	•	•	•	•	•	•	•	•	•	•	•	•	•	•	•	•	•	•	•	•
Tempo di autonomia estesa con batterie scalabili																		•	•	•	•	•	•	•	•	•	•	•	•	•
Capacità di ridondanza batterie N + 1																		•	•	•	•	•	•	•	•	•	•	•	•	•
Chiusura certificata di sistemi operativi e applicazioni	•	•	•	•	•	•	•	•	•	•	•	•	•	•	•	•	•	•	•	•	•	•	•	•	•	•	•	•	•	•
Integrazione certificata di server e gestione enterprise	•	•	•	•	•	•	•	•	•	•	•	•	•	•	•	•	•	•	•	•	•	•	•	•	•	•	•	•	•	•
SmartSlot (#) incorporato per una maggiore semplicità di gestione	0	0	1	1	1	1	1	2	1	1	1	1	1	1	2	1	1	1	1	1	1	1	1	1	1	1	1	1	1	
Protezione modem/linea dati	•	•																												
Porta seriale	•	•	•	•	•	•	•	•	•	•	•	•	•	•	•	•	•	•	•	•	•	•	•	•	•	•	•	•	•	•
Supporto seriale e USB			•	•																										
Rack-mounted U height									1	1	2	2	2	3	3	5	5				3	5	3	3	5	2*	2*	3*	3*	

\* I modelli Smart-UPS On Line sono convertibili rack/tower: ciascuna unità comprende i supporti tower e può anche essere usata nella versione rack-mount tramite un kit di guide e nella versione XL ad autonomia prolungata tramite batterie esterne opzionali.

# SYMMETRA<sup>®</sup> POWER ARRAY<sup>™</sup>

Protezione dell'alimentazione elettrica scalabile e ridondante per server centralizzati, data center e applicazioni a disponibilità elevata

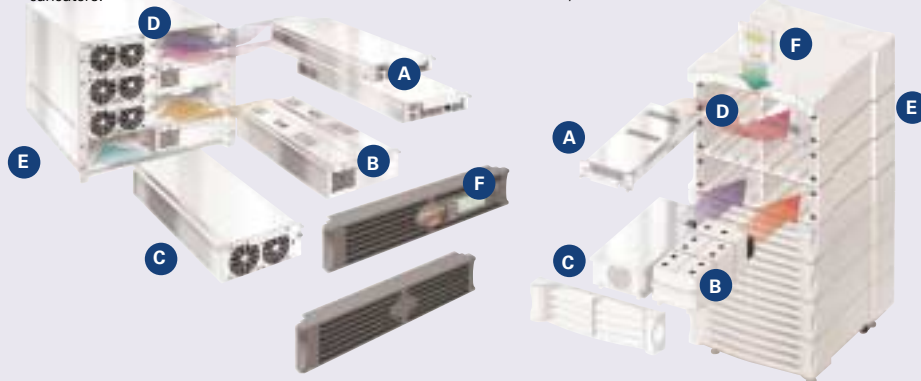
Symmetra Power Array è stato progettato come sistema a disponibilità elevata per applicazioni mission critical. La ridondanza N+1 garantisce il massimo tempo di autonomia e una disponibilità pressoché ininterrotta. La scalabilità in termini di alimentazione e di tempo di autonomia salvaguarda gli investimenti già effettuati e consente di soddisfare le proprie esigenze attuali e future. La facilità di manutenzione consente di abbattere i costi totali di gestione del sistema mentre la semplicità di gestione con accessori sostituibili a caldo consente di mettere a punto una strategia personalizzata di alimentazione. Symmetra è disponibile nei modelli tower o rack mount con dimensionamento scalabile per soddisfare le esigenze in evoluzione dei clienti.

- Scheda di gestione Web/SNMP in dotazione
- Tecnologia On-Line a Doppia Conversione
- PowerChute Network Shutdown in dotazione
- Tempo di autonomia scalabile con moduli batteria e armadi esterni per l'alloggiamento
- Ridondanza N+1 (e superiore) attraverso moduli di alimentazione e moduli batterie supplementari



## All'interno della tecnologia Power Array di Symmetra: configurazione di apparati tower e rack-mount

- A** I moduli di intelligenza sono il cervello di Symmetra. Il Main Intelligence Module comunica con il mondo esterno e sincronizza gli altri moduli.
- B** I Moduli Batteria forniscono il tempo di autonomia necessario. Come i Moduli di alimentazione, i Moduli Batteria sono sostituibili a caldo da parte dell'utente. Isolando fisicamente il Modulo Batteria dal Modulo di Alimentazione che dissipano calore, il Power Array massimizza sia la durata delle batterie che il tempo di autonomia.
- C** I Moduli di Alimentazione (PM): elementi costitutivi di un UPS a 2 o 4kVA contengono la parte elettronica di un UPS a 2 o 4kVA, compresi inverter, raddrizzatore e caricatore.
- D** N+1 Redundancy Bay fornisce lo spazio necessario per alloggiare un Modulo di Alimentazione supplementare. Inoltre è possibile popolare vari vuoti con Moduli di Potenza e raggiungere un livello di ridondanza fino a N+4.
- E** Nel Frame sono alloggiati i moduli Power Array<sup>™</sup>. Non contiene componenti attivi e i componenti meccanici sono ridotti al minimo. La maggior parte dei componenti (es.: ventole) sono sostituibili da parte dell'utente.
- F** Power View è una console di visualizzazione multilingua che facilita enormemente il monitoraggio e il controllo. PowerView può essere collegata direttamente al Symmetra oppure essere collocata ad una distanza fino a circa 4,5 m.



## ULTERIORI INFORMAZIONI SUL WEB

Per visualizzare un video online sulla protezione scalabile e ridondante dell'alimentazione elettrica fornita da APC Symmetra per server multipli e applicazioni business critical visitate il sito [www.apc.com/it](http://www.apc.com/it), cliccate su **Prodotti** e su **Symmetra**, e successivamente su **Video**.

Prodotto dell'anno 2000  
Soluzioni di comunicazione  
e telefonia Internet





**Estensione della garanzia APC**

Per ulteriori informazioni visitate il sito all'indirizzo [www.apc.com/service](http://www.apc.com/service)

**Assistenza e supporto on site per 1 anno**

Per ulteriori informazioni visitate il sito all'indirizzo [www.apc.com/service](http://www.apc.com/service)

**Servizio di start up**

Per ulteriori informazioni visitate il sito all'indirizzo [www.apc.com/service](http://www.apc.com/service)



**Symmetra Tower Master Frame 4-16kVA**

- Può essere ordinato come sistema da 8 kVA espandibile fino a 16 kVA, oppure come sistema da 12 kVA espandibile fino a 16 kVA, oppure come sistema da 16 kVA non piu' espandibile come alimentazione, ma solo in autonomia .
- La ridondanza dei modelli Symmetra 4-16 kVA può essere ulteriormente incrementata ordinando altri Moduli di Alimentazione (SYPM).
- I modelli 8-16 kVA sono disponibili anche con ingresso trifase e uscita monofase (modelli 3I)

**Autonomia: 6 min (carico 100%); 15 min. (carico 50%)**

**Symmetra Rack-mount 2-6kVA**

- Le unità 2-6 kVA N+1 costituiscono una soluzione rack 8U ottimizzata per un contesto monorack.
- Sostituibili a caldo e ridondati
- Autodiagnosi, componenti scalabili e funzioni di gestione via Web/SNMP integrate.

**Autonomia: 6 min (carico 100%); 20 min. (carico 50%)**



**Symmetra Tower Mini-Frame 4-8kVA**

- Può essere ordinato come sistema da 4 kVA espandibile fino a 8 kVA e come sistema da 8 kVA non piu' espandibile come alimentazione, ma solo in autonomia.
- La ridondanza dei modelli Symmetra 4-8 kVA può essere ulteriormente incrementata ordinando Moduli di Alimentazione supplementari (SYPM).

**Autonomia: 6 min (carico 100%); 15 min. (carico 50%)**

**Symmetra Rack-mount 8-12kVA**

- Le unità 8-12 kVA N+1 (o solo 16kVA N) costituiscono una soluzione rack 15U ottimizzata per rack multipli di apparati oppure per rack singolo dove sono collocati apparati di tipo enterprise ad alta densità.

**Autonomia: 6 min (carico 100%); 15 min. (carico 50%)**



Caratteristiche dei prodotti Symmetra	Symmetra Tower Mini-Frame 4-8kVA		Symmetra Tower Master Frame 8-16kVA				Symmetra Rack-mount 2-6kVA			Symmetra Rack-mount 8-16kVA			
	SY4KEXI	SY8KI	SY8KEXI	SY12KEXI	SY16KI	SY8KEX3I	SY12KEX3I	SY16K3I	SYH2K6RMI	SYH4K6RMI	SYH6K6RMI	SYP8K12RMI	SYP12K12RMI
Potenza espandibile	•	•	•	•	•	•	•	•	•	•	•	•	•
Tempo di autonomia da batteria espandibile	•	•	•	•	•	•	•	•	•	•	•	•	•
Ridondanza dei Moduli di Potenza	•	•	•	•	•	•	•	•	•	•	•	•	•
Ridondanza dei Moduli Batterie	•	•	•	•	•	•	•	•	•	•	•	•	•
Chiusura certificata di sistemi operativi e applicazioni	•	•	•	•	•	•	•	•	•	•	•	•	•
Integrazione certificata a livello server ed enterprise	•	•	•	•	•	•	•	•	•	•	•	•	•
SmartSlot (#) incorporato per una maggiore facilità di gestione	4	4	4	4	4	4	4	4	2	2	2	2	2
Gestione via Web/SNMP	•	•	•	•	•	•	•	•	•	•	•	•	•
Altezza U montaggio a rack									8	8	8	15	15
220/230/240V (In) 220/230/240V (Out)	•	•	•	•	•				•	•	•	•	•
Ingresso trifase (380/400/415V) 220/230/240 uscita monofase						•	•	•					
Web/SNMP Management Card in dotazione	•	•	•	•	•	•	•	•	•	•	•	•	•

# SOLUZIONI DI GESTIONE DEGLI UPS

Software e accessori pluripremiati che facilitano la gestione dell'UPS e consentono la chiusura automatica di sistemi desktop, workstation e server protetti da UPS APC.

Le soluzioni di gestione degli UPS APC valorizzano l'investimento iniziale nei gruppi di continuità APC. Il nostro software è stato studiato appositamente per rendere più efficiente la gestione del numero crescente di dispositivi di protezione dell'alimentazione elettrica presenti sulle vostre reti. La linea completa APC di soluzioni di gestione dell'alimentazione elettrica fa risparmiare tempo ed offre tutti i vantaggi derivanti da una gestione più efficace delle reti.

## PowerChute® Business Edition

Software di gestione a livello dipartimentale per la chiusura automatica dei sistemi e la gestione sicura degli UPS che proteggono server e workstation.

## Enterprise Manager

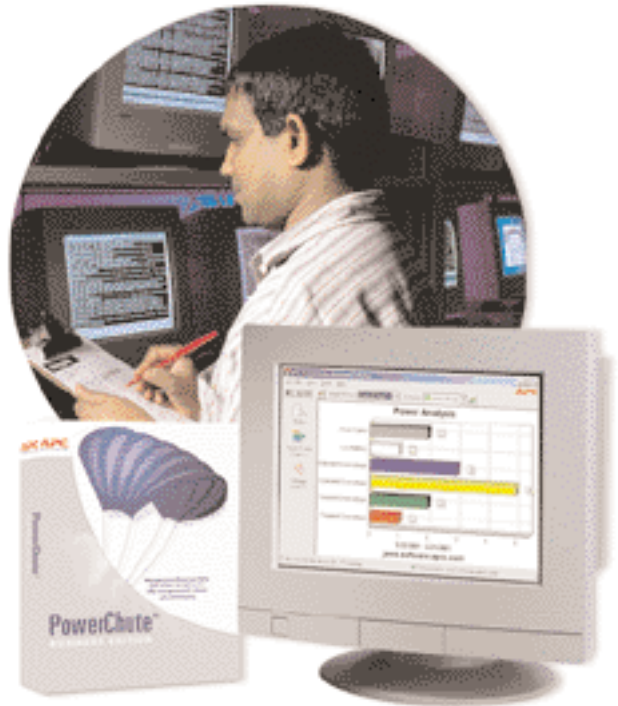
Tool di gestione in tempo reale a livello enterprise che consente ai responsabili informatici di monitorare, configurare e valutare l'intera infrastruttura APC di protezione dell'alimentazione elettrica da un'unica console.

## Scheda APC di gestione di rete con PowerChute Network Shutdown

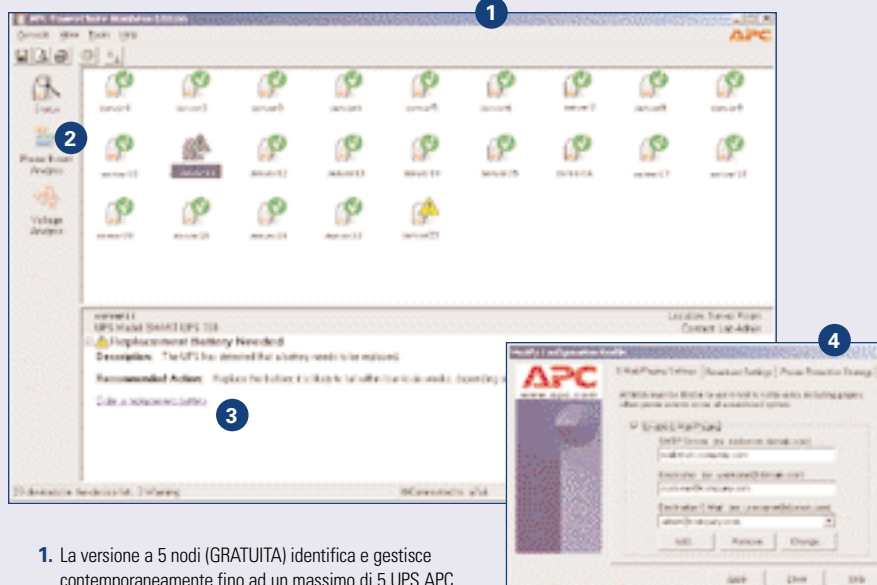
La migliore soluzione per la gestione e per la chiusura automatica di server multipli.

## APC PowerNet Manager

Fornisce l'integrazione certificata con i principali sistemi di gestione di rete ed enterprise attualmente disponibili sul mercato.



## PowerChute Business Edition



1. La versione a 5 nodi (GRATUITA) identifica e gestisce contemporaneamente fino ad un massimo di 5 UPS APC. La versione a 25 nodi (AP9410) identifica e gestisce contemporaneamente fino ad un massimo di 25 UPS APC in numerosi segmenti di rete.
2. Analisi degli eventi legati all'alimentazione elettrica risolvono problemi di alimentazione elettrica tipici ed inconsueti.

3. Interventi raccomandati velocizzano la ricerca di guasti e riducono il tempo di formazione sull'uso dell'UPS.
4. Utility di configurazione su larga scala fa risparmiare tempo e garantisce una configurazione efficace degli UPS.

## ULTERIORI INFORMAZIONI SUL WEB

APC offre **monitoraggio a distanza** sia in banda che fuori banda per i prodotti Smart-UPS, Symmetra, Matrix e Silcon. Il monitoraggio a distanza rappresenta per gli amministratori di rete una soluzione disponibile 24 ore su 24. Per ulteriori informazioni visitate il sito [www.apc.com](http://www.apc.com), cliccate su **Assistenza**, e successivamente su **Remote Monitoring Service**.



"...la soluzione software di backup più completa disponibile sul mercato."  
—PC Magazine, 25/9/01

### PowerChute Business Edition

Software di gestione a livello dipartimentale che consente la chiusura automatica dei sistemi e una gestione sicura degli UPS che proteggono server e workstation.

- Gestisce contemporaneamente a livello centralizzato fino a 25 UPS all'interno di una rete
- Interventi raccomandati: velocizza la ricerca guasti
- La configurazione su larga scala rende facile e veloce la configurazione degli UPS
- L'analisi dell'alimentazione comunica agli utenti il verificarsi di eventuali anomalie.



Codice prodotto #AP9410

### Enterprise Manager

Tool di gestione in tempo reale a livello enterprise che consente ai responsabili informatici di monitorare, configurare e valutare l'intera infrastruttura APC di protezione dell'alimentazione elettrica da un'unica console.

Codice prodotto #AP9413-AP9416



### Scheda APC di gestione di rete

Interfaccia un UPS APC con una rete e consente la gestione basata su standard dell'UPS in qualsiasi ambiente multi-server.

- PowerChute, shutdown da remoto per sistemi di rete a 10/100 BaseT
- Configurazione e controllo sicuri dell'UPS via Web, Telnet e SNMP.
- Scheduling, Data e Event log sono altrettanti tool avanzati per il controllo e la diagnosi degli eventi relativi all'UPS
- Possibilità di configurare la gestione degli eventi e la comunicazione via e-mail

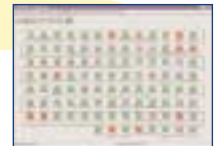


Codice prodotto #AP9617

### APC PowerNet Manager

Fornisce all' Enterprise Management Console informazioni chiare e complete sull'alimentazione elettrica.

- Supporta un'ampia gamma di sistemi di gestione di rete ed enterprise
- Visualizzazione grafica di informazioni relative allo stato dell'UPS e dell'alimentazione elettrica
- Elimina la necessità di navigare nel browser MIB con l'utilizzo di variabili MIB



Codice prodotto #AP9401

## PERIFERICHE DI GESTIONE DEGLI UPS



### Scheda Relay I/O *Codice prodotto #AP9610*

Scheda UPS ad uso di amministratori di rete per controllare e monitorare l'alimentazione attraverso un'interfaccia a contatti liberi in sistemi rack, sale computer e data center.



### Scheda di gestione fuori banda *Codice prodotto #AP9608*

Scheda UPS ad uso di amministratori di rete per controllare e monitorare a distanza gli UPS via modem.



### Unità di monitoraggio ambientale standalone

*Codice prodotto #AP9607/AP9207*

Scheda di espansione dell'interfaccia a doppia seriale dell'UPS per l'arresto automatico di due ulteriori sistemi operativi in armadi rack, sale computer e data center.



### Scheda di gestione via rete *Codice prodotto #AP9617*

Scheda di interfaccia Ethernet 10/100 per la gestione via HTTP, Telnet e SNMP



### Unità di monitoraggio ambientale *Codice prodotto*

*#AP9312TH, AP9312THI, Sonda - AP9512TH*

L'unità di monitoraggio ambientale (EMU) è un dispositivo standalone che non richiede la presenza di UPS. L'unità effettua un rilevamento continuo della temperatura e del grado di umidità e il monitoraggio dei contatti. La seconda sonda consente il monitoraggio di temperatura e umidità in 2 localizzazioni.



### Scheda di integrazione nella gestione dell'intero edificio

*Codice prodotto #AP9622*

Scheda che provvede all'integrazione di un UPS APC nel sistema di gestione di un edificio e che consente il monitoraggio dell'UPS tramite software BMS di vari vendor.



### PowerView *Codice prodotto #AP9215*

Pannello di controllo palmare ad uso di amministratori di rete che configura e controlla gli UPS in rack, sale computer e data center.



### Scheda di monitoraggio ambientale *Codice prodotto*

*#AP9612TH*

Scheda UPS ad uso di amministratori di rete per il monitoraggio delle condizioni ambientali in rack, sale computer e data center.

# ARMADI E RACKS

## Soluzioni per un ambiente di rete gestito e sicuro

NetShelter VX e NetShelter Standard sono armadi rack di alta qualità a 4 montanti, semplici da gestire, sicuri e flessibili, che facilitano enormemente il montaggio a rack degli apparati. NetShelter VX è stato progettato per carichi maggiori e configurazioni più complesse mentre l'armadio ES è un modello essenziale ed economico che soddisfa le esigenze di clienti che hanno vincoli di budget. Se si rende necessaria una soluzione montata a parete, NetShelter WX garantisce un alloggiamento e un cablaggio sicuri per apparati di rete.

Il rack NetShelter a 2 montanti offre ai clienti attenti ai costi una soluzione semplice per il montaggio a rack di apparati di rete in un ambiente sicuro e gestito, compresi uffici, armadi di cablaggio e strutture di co-location. Il rack aperto NetShelter a 4 montanti offre le stesse straordinarie caratteristiche del rack a 2 montanti ma con la possibilità di supportare apparati che richiedono il montaggio su 4 montanti.



### Potete personalizzare l'intera soluzione di montaggio a rack in base alle vostre esigenze specifiche.

La linea completa APC di rack, accessori per rack e tool di gestione non proprietari vi offre la possibilità di implementare un ambiente multi-vendor a disponibilità elevata. I prodotti APC consentono la creazione di un ambiente rack che presenta il grado di disponibilità richiesto e che fornisce gli accessori e i tool di gestione necessari per mantenere nel tempo tale disponibilità.



#### La serie MasterSwitch™

Distribuzione a distanza dell'alimentazione elettrica ad uso di amministratori di reti. *Per ulteriori informazioni vedi pag. 19*

#### Switch KVM

Server switch progettati per incrementare la disponibilità e la facilità di gestione del sistema. *Per ulteriori informazioni visitate il sito [www.apc.com/it](http://www.apc.com/it).*

#### Unità di monitoraggio ambientale

Scheda UPS ad uso di amministratori di reti per il controllo delle condizioni ambientali in armadi rack, sale computer e data center. *Per ulteriori informazioni vedi pag. 11*

#### Monitor LCD

Monitor LCD montabili a rack di qualità elevata, progettati per un ingombro minimo nel data center. *Per ulteriori informazioni visitate il sito [www.apc.com/it](http://www.apc.com/it).*

#### Cablaggio

Una linea completa di cavi e soluzioni di connettività per soddisfare le esigenze in termini di connettività di qualsiasi applicazione o ambiente. *Per ulteriori informazioni vedi pag. 18.*

### ULTERIORI INFORMAZIONI SUL WEB

- ▶ Per creare la vostra configurazione NetShelter andate sul sito [www.apc.com/it](http://www.apc.com/it), selezionate **Prodotti e NetShelter**, e successivamente **Configure to Order**.
- ▶ Per verificare la compatibilità del vostro server con gli armadi NetShelter andate sul sito [www.apc.com/it](http://www.apc.com/it), selezionate **Prodotti e NetShelter**, e successivamente **Compatibility**.

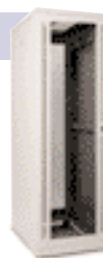
### Armadi rack NetShelter VX

- Gli armadi rack APC di prossima generazione
- Una maggiore profondità per alloggiare un numero superiore di server per rack
- Massima ventilazione con un'adeguata distribuzione dell'alimentazione e gestione dei cavi
- Studiati per essere installati in modo semplice e veloce. Disponibili vuoti oppure contenenti apparati APC montabili a rack preinstallati



### Armadi rack NetShelter ES

- Un armadio essenziale ed economico
- Soddisfa le esigenze di clienti con forti vincoli di budget
- Armadio standard 40U; disponibile anche per applicazioni ad alta densità.



### Rack a 2 montanti e rack aperti a 4 montanti

- Una soluzione economica per il montaggio a rack di apparati di rete in un ambiente gestito e sicuro
- Fabbricati con estrusi di alluminio ad alta resistenza, prevedono un ampio spazio di montaggio 45U (200 cm) per un'altezza di 7'
- Il design autolivellante rende facile e rapido l'assemblaggio.



### Armadi rack NetShelter WX

- Armadi progettati per il montaggio a parete che garantiscono sicurezza di cablaggio e alloggiamento di apparati di rete in ambienti con scarsa disponibilità di spazio
- Vengono montati direttamente a parete per evitare qualsiasi ingombro a pavimento
- Ideali per piccole applicazioni LAN e hub all'interno di armadi di cablaggio e sale computer.



	NetShelter VX	NetShelter ES	Rack a 2 montanti, rack aperto a 4 montanti
<b>Accessori armadi e rack</b>			
Scaffale fisso carichi leggeri	•	•	•
Scaffale fisso carichi pesanti	•	•	
Scaffale scorrevole carichi leggeri	•	•	
Scaffale scorrevole carichi pesanti	•	•	
Cassetti per tastiera	•	•	
Tastiera 17"	•	•	
Pannelli di chiusura	•	•	•
Guida ventola	•	•	
Staffe avvitate	•	•	
Piastre di stabilizzazione	•	•	
Kit di montaggio	•	•	•
LCD monitor rack mount	•	•	
Vani di sistemazione orizzontale dei cavi	•	•	•
Vani di sistemazione verticale dei cavi			•

# BACK-UPS®

## Protezione ad alte prestazioni per computer desktop da ufficio

La linea completa di prodotti Back-UPS ad alte prestazioni di APC protegge i desktop aziendali diminuendo i tempi di fermo macchina. I prodotti APC sono stati studiati per soddisfare le esigenze specifiche della vostra azienda, dal desktop alla gestione di rete a livello professionale.

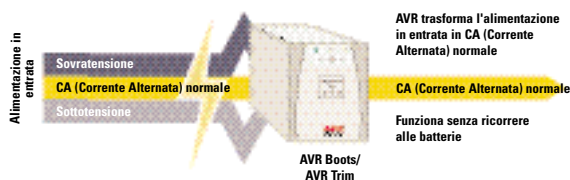
La famiglia APC Back-UPS Pro garantisce una protezione di qualità elevata dell'alimentazione della CPU e del monitor, nonché delle linee di trasmissione dati che copre tutte le vie che portano al vostro sistema informatico. Grazie alla regolazione continua della tensione tramite Automatic Voltage Regulation Technology (AVR), le unità APC Back-UPS Pro commutano immediatamente il vostro computer sull'alimentazione di emergenza da batteria nel corso di brevi interruzioni dell'alimentazione, evitando quindi perdita di dati e fermi macchina.

Le unità Back-UPS CS garantiscono un tempo di autonomia più che sufficiente per continuare a lavorare durante interruzioni momentanee dell'alimentazione o per arrestare il sistema in caso di interruzioni prolungate. Vengono fornite prese per computer e periferiche, nonché protezione contro le sovratensioni per 1 linea telefonica/ fax/ modem/ trasmissione dati DSL. Tutti gli apparati Back-UPS sono corredati del software APC di salvataggio file e arresto automatico del sistema.



### Cos'è AVR?

#### Computer protetto da APC Back-UPS Pro



La regolazione automatica della tensione corregge anche le sottotensioni più gravi senza ricorrere alle batterie, prolungandone quindi la vita utile mentre Back-UPS Pro fornisce un tempo di autonomia ottimale durante un blackout totale. I siti dove si verificano con frequenza delle sottotensioni trarranno un particolare beneficio dall'uso di un UPS dotato di AVR come Back-UPS Pro.

*Entrambe le famiglie Back-UPS CS e Back-UPS Pro comprendono prodotti con prese situate nella parte posteriore dell'apparato, che non sono quindi di nessun intralcio per l'utente. Questi prodotti sono dotati di LED di facile lettura che mostrano in qualsiasi momento lo stato di funzionamento dell'UPS.*



### ULTERIORI INFORMAZIONI SUL WEB

- ▶ Per ulteriori informazioni sul Back-UPS che meglio soddisfa le vostre esigenze, visitate il sito [www.apc.com/it](http://www.apc.com/it) e cliccate su **Prodotti**, e successivamente su **Back-UPS CS o Back-UPS Pro o Back-UPS RS**.
- ▶ Per sapere dove acquistare un Back-UPS CS o un Back-UPS Pro andate sul sito [www.apc.com/it](http://www.apc.com/it) e selezionate **ShopAPC**.

**Estensione delle garanzie APC**

Per ulteriori informazioni visitate il sito all'indirizzo [www.apc.com/service](http://www.apc.com/service)

**Assistenza e supporto on site per 1 anno**

Per ulteriori informazioni visitate il sito all'indirizzo [www.apc.com/service](http://www.apc.com/service)

**Servizio di start up**

Per ulteriori informazioni visitate il sito all'indirizzo [www.apc.com/service](http://www.apc.com/service)

**Back-UPS ES 350/500**

- Soluzioni vantaggiose di alimentazione di emergenza da batterie e filtraggio sovratensioni per il mercato domestico e SoHo
- Il design innovativo facilita l'accesso alle prese
- 3 prese alimentate e 2 solo filtrate
- Spina Schuko/francese/BS1363
- Autonomia 12-18 minuti con carico 110W
- Polizza di copertura delle apparecchiature collegate fino a €100.000



**BACK-UPS RS 500/800/1000/1500**

- Protezione dell'alimentazione elettrica ad alta disponibilita' per computer aziendali
- Autonomia 12 minuti con carico 150W
- Polizza di copertura delle apparecchiature collegate fino a €150.000



**Back-UPS CS 350/500**

- Protezione affidabile dell'alimentazione elettrica per computer aziendali e SoHo
- Autonomia 16-22 minuti con carico 110W
- Polizza di copertura delle apparecchiature collegate fino a €100.000



**BACK-UPS PRO 650**

- Protezione dell'alimentazione elettrica ad alta disponibilita' per computer aziendali
- Autonomia 20-160 minuti con carico 110W
- Polizza di copertura delle apparecchiature collegate fino a €100.000



Back-UPS CS 500VA premiato in Italia dalla rivista PC World - Maggio 2002

Caratteristiche dei prodotti Back-UPS	Codice prodotto#	Back-UPS ES 350/500		Back-UPS CS 350/500		Back-UPS PRO	Back-UPS RS 500/800/1000/1500			
		BF350-GR/FR/UK	BF500-GR/FR/UK	BK350EI	BK500EI	BP280SI	BR500I	BR800I	BR1000I	BR1500I
3 prese alimentate e filtrate, 2 prese solo filtrate		•	•							
3 prese alimentate e filtrate, 1 presa solo filtrata				•	•	•	•	•		
4 prese alimentate e filtrate									•	•
Protezione linee Internet/fax/modem/DSL		•	•	•		•	•	•	•	•
Chiusura automatica		•	•	•	•	•	•	•	•	•
Autotest diagnostico		•	•	•	•	•	•	•	•	•
Gestione intelligente delle batterie		•	•	•	•	•	•	•	•	•
Indicatore di sovraccarico		•	•	•	•	•	•	•	•	•
Indicatore di sostituzione batteria		•	•	•	•	•	•	•	•	•
Batterie sostituibili a caldo dall'utente		•	•	•	•	•	•	•	•	•
LED di stato		•	•	•	•	•	•	•	•	•
Porta USB compatibile		•	•	•	•					
Protezione Ethernet						•	•	•	•	•
Protezione multipath		•	•	•	•	•	•	•	•	•
Regolazione automatica della tensione (AVR)						•	•	•	•	•

Attenzione! I modelli 420, 650 e 280 hanno il software in dotazione; 1000 e 1400 non hanno il software di dotazione

# APC SILCON®

## Protezione dell'alimentazione Delta Conversion On-line™ trifase per data center, impianti industriali ed applicazioni ad alta disponibilità

APC Silcon ha una potenza di carico sufficiente per servire una vasta gamma di apparecchiature, dai mainframe alle installazioni a livello aziendale, linee di produzione, sistemi elettronici di controllo e apparecchiature di telecomunicazioni. E' possibile collegare in parallelo fino a nove apparati APC Silcon per soddisfare esigenze particolari o a fini di ridondanza o upgrading dell'alimentazione elettrica. La comunicazione via bus fornisce una distribuzione intelligente del carico che consente di risparmiare energia in periodi in cui la domanda di alimentazione elettrica risulta inferiore. La serie APC Silcon è disponibile con batterie interne ed esterne.

### Economicità

- Alto rendimento (97%)
- Costi di gestione inferiori
- Costi di installazione inferiori
- Conformità ai moderni carichi elettrici
- Fattore di potenza in ingresso corretto fino a 1

### Disponibilità

- Capacità di gestione picchi di corrente
- Bypass statico interno automatico 125% nominale
- Manutenzione preventiva
- Sicurezza via Web
- Processi produttivi con certificazione di qualità

### Semplicità di assistenza

- Disegno modulare
- Autodiagnostica
- Bypass interno ed esterno
- Facilità di gestione dei pezzi di ricambio

### Facilità di gestione

- Accesso via Web
- Accesso via LAN
- Accesso via SNMP



### Accessori per incrementare la disponibilità dell'alimentazione

#### Pannello esterno di bypass di manutenzione

Codice prodotto: SBP\*

Il pannello esterno di bypass di manutenzione consente una manutenzione preventiva dell'UPS senza perdita di carico, evitando quindi interruzioni indesiderate e mettendo gli addetti alla manutenzione al riparo dal rischio di scosse elettriche.



#### Cabinet per batterie esterne

Codice prodotto: SLB\*

Il cabinet per batterie esterne consente di raggiungere i livelli di affidabilità e di autonomia desiderati. I cabinet possono essere collegati in parallelo per creare alloggiamenti ridondanti da utilizzare in fase di manutenzione, proteggendo quindi il carico da eventuali interruzioni di alimentazione.



#### Unità di sincronizzazione intersistema (ISU)

Codice prodotto: SLISE

L'unità di sincronizzazione intersistema consente a numerosi apparati UPS di fornire un'alimentazione in uscita pulita e continuativa, senza alcuna variazione di fase tra fonti diverse. L'unità ISU risolve molti problemi derivati dalle variazioni di fase che si verificano in una configurazione distribuita ridondata.



#### Switchgear

Uno switchgear standard ad alte prestazioni incrementa la disponibilità e facilita l'installazione e la manutenzione dell'apparato UPS. Lo switchgear standard è stato progettato tenendo conto dell'intero impianto di alimentazione, per cui gli interruttori automatici e lo switchgear UPS trifase a potenza elevata possono essere integrati in impianti nuovi ed esistenti.



### ULTERIORI INFORMAZIONI SUL WEB

Per parlare con un **Esperto** della linea di prodotti Silcon visitate il sito [www.apc.com/it](http://www.apc.com/it), cliccate su **Prodotti** e selezionate il prodotto **Silcon**. Poi cliccate su **Live Expert in Product Information**.

Per ulteriori informazioni sui **Programmi di assistenza professionale** per i prodotti Silcon andate sul sito [www.apc.com/it](http://www.apc.com/it), cliccate su **Prodotti e Silcon**, poi selezionate **Service Programs** in **Product Information**.



PC Magazine  
Technical Excellence  
1999



# APC GLOBAL SERVICES

Integrano le soluzioni APC di protezione dell'alimentazione elettrica tramite assistenza e supporto completi end-to-end

I servizi AGS di APC integrano le soluzioni di controllo ambientale e protezione dell'alimentazione con assistenza e supporto completi end-to-end. Tecnici specializzati APC sono disponibili sette giorni su sette, 365 giorni all'anno, ovunque si trovi la vostra azienda. I servizi AGS di APC offrono una vasta gamma di prodotti e servizi, tra cui:

- Servizio di start-up
- Estensione della garanzia
- Assistenza on site
- Visita di manutenzione preventiva
- Supporto tecnico telefonico 7x24
- Installazione e servizio di start-up per batterie esterne
- Visita di manutenzione preventiva ed assistenza on site per batterie esterne
- Servizio di monitoraggio a distanza
- Servizio di integrazione in rete
- Servizio di consulenza sull'installazione
- Servizio di posizionamento on site



## SERVIZI PROFESSIONALI

### Servizio di consulenza sull'installazione

Il Servizio APC di consulenza sull'installazione prevede la presenza, presso la sede del cliente, di un tecnico specializzato APC che ha il compito di fornire indicazioni preventive sulle modalità di collegamento fisico dell'UPS Silcon APC alla rete primaria e di supervisionare l'installazione. Un elettricista di fiducia del cliente o un fornitore di APC eseguiranno fisicamente l'installazione, che non è compresa nel servizio.

### Servizio di integrazione in rete

Personale autorizzato APC provvede all'installazione, alla configurazione e all'integrazione di software e accessori APC all'interno delle reti del cliente.

### Servizio di monitoraggio a distanza

Il Servizio APC di monitoraggio a distanza è una soluzione personalizzata completa che garantisce il monitoraggio degli apparati di protezione dell'alimentazione 24 ore su 24, 7 giorni su 7. Il monitoraggio riguarda sia i parametri interni dell'UPS che la temperatura ambiente e il grado di umidità dei locali dove è situato l'apparato. Quando si verifica un evento

legato all'alimentazione elettrica, l'apparato di monitoraggio ne dà comunicazione al Monitoring Operations Centre di APC dove l'evento viene immediatamente analizzato e dove vengono predisposti i necessari interventi sulla base del profilo cliente predefinito. Esiste la possibilità di scegliere tra due metodi di monitoraggio a distanza APC:

- Monitoraggio a distanza in banda: contratto annuale di monitoraggio effettuato completamente via rete tramite la APC Web/SNMP Management Card senza necessità di installazioni o apparati supplementari.
- Monitoraggio a distanza fuori banda: contratto iniziale di assistenza annuale che comprende installazioni e apparati di monitoraggio a distanza.

### Servizio di posizionamento on site

Il Servizio APC di posizionamento on site gestisce tutte le fasi della consegna fisica dell'UPS o di Power Array dalla fabbrica al punto di installazione finale presso la sede del cliente. Personale autorizzato APC supervisionerà il posizionamento del prodotto.

## ULTERIORI INFORMAZIONI SUL WEB

- ▶ Per selezionare uno dei servizi APC basta utilizzare il Configuratore di servizi. Andate sul sito [www.apc.com/it](http://www.apc.com/it), selezionate **Servizi**, e cliccate su **Service Selector**.

## SOLUZIONI DI CONDIZIONAMENTO

La Divisione NetworkAIR di APC è specializzata nella climatizzazione di precisione e nel raffreddamento a zona dei locali dove sono collocati gli apparati tecnologici. Fornendo la stabilità ambientale necessaria al funzionamento ottimale di apparati elettronici sofisticati, i prodotti NetworkAIR possono contribuire ad evitare l'arresto dei sistemi e il guasto di componenti che provocano costosi fermi macchina. I prodotti di climatizzazione di precisione NetworkAIR mantengono la temperatura a  $\pm 1$  e l'umidità a  $\pm 3-5\%$  umidità relativa 24 ore su 24, 8760 ore all'anno. Pur occupando solamente 2U di spazio rack (montaggio dal basso), l'unità di distribuzione dell'aria di NetworkAIR riesce a distribuire in modo uniforme l'aria di raffreddamento all'interno di un armadio densamente popolato.

### Climatizzazione di precisione e raffreddamento a zona per applicazioni IT e telecomunicazioni



#### Serie RM NetworkAIR:

- Aumenta il flusso d'aria in direzione degli apparati alloggiati nei rack per evitare pericolosi punti caldi o bassa pressione statica nell'armadio rack
- Evita il mescolamento dell'aria spingendo l'aria condizionata direttamente dal sistema in sovrappressione all'interno dell'armadio
- Garantisce un'elevata affidabilità mantenendo un ambiente ideale per apparati alloggiati in rack ad alta densità
- Migliora la qualità dell'aria tramite un filtraggio efficiente al 30% in conformità alla norma ASHRAE 52.1-1992
- Migliora la circolazione dell'aria all'interno dell'armadio rack
- Garantisce il massimo tempo di autonomia grazie alle doppie ventole comandate separatamente e alle alimentazioni A-B
- La profondità regolabile si adatta a NetShelter APC oppure ad altri armadi EIA-310-D 19". Può essere utilizzato anche in presenza di un pavimento sopraelevato togliendo i mantici.
- Prodotti disponibili
  - ACF002 - 230V 50/60Hz
  - ACF001RF - filtri di sostituzione - 3 confezioni

## MASTERSWITCH™

Anche se tutti i prodotti della serie MasterSwitch consentono il rebooting da remoto e il controllo dell'alimentazione delle apparecchiature collegate, ciascun prodotto presenta funzionalità supplementari mirata a mercati specifici, tra cui server farm, data center, sedi distaccate, ISP e strutture di co-location.

Che l'esigenza sia quella di arrestare automaticamente o riavviare server dove sono installati sistemi operativi diversi, gestire livelli di corrente prestabiliti oppure fissare soglie di allarme sulla base dei propri requisiti specifici, la serie MasterSwitch vi può aiutare a gestire a distanza gli apparati di sistema.

### Unità di distribuzione a distanza dell'alimentazione per amministratori di reti, strutture di co-location, ISP e applicazioni dove si rende necessario il controllo a distanza delle prese



#### MasterSwitch

Consente di gestire la disponibilità del vostro sistema

- 8 prese comandate da relé
- Effettua la commutazione indipendente dell'alimentazione ad un carico collegato, permettendo quindi il controllo a distanza senza conseguenze per altre apparecchiature collegate
- Interfacce utente multiple per il controllo a distanza dell'alimentazione delle prese: Web, SNMP, Telnet e ultimamente WAP (Wireless Application Protocol)

#### MasterSwitch

##### Montaggio verticale

Le capacità di monitoraggio evitano il sovraccarico dell'apparato pur escludendo la possibilità di caduta del carico

- Un dispositivo a zero "U"
- Comprende 8 prese comandate da relé, capacità cablata 16A, staffe rack mount e allarmi basati su soglie che possono essere fissate dall'utente
- L'aggiunta di un massimo di 3 chassis di espansione consente il controllo di 32 prese tramite un unico indirizzo IP

#### ULTERIORI INFORMAZIONI SUL WEB

Per ulteriori informazioni sulle prese

MasterSwitch, andate sul sito [www.apc.com/it](http://www.apc.com/it), selezionate

Prodotti e successivamente Power Distribution.

## MATRIX-UPS®

Matrix-UPS è un UPS estremamente avanzato, basato sulla tecnologia line interactive, adatto alla protezione di numerosi server, hub/bridge, router o apparati di telecomunicazioni e/o mini computer. Matrix-UPS fornisce protezione modulare avanzata e funzionalità di gestione personalizzabili. E' stato studiato per applicazioni data center quali file sever, sistemi midrange e apparati di telecomunicazioni. Matrix-UPS è sinonimo di disponibilità elevata, bassi costi di gestione e tempo di autonomia prolungato per il vostro data center.

### Gestione dell'alimentazione avanzata e modulare per data center e server mission critical



Internet Week Approvato  
Agosto 1998

#### MATRIX-UPS 3000 o 5000 VA

- 3000 o 5000 VA
- Modulare, componenti sostituibili a caldo
- Software di gestione PowerChute
- Onda sinusoidale pura in uscita
- Batterie sostituibili a caldo
- Possibilità di autonomia prolungata
- Fornisce 240 Vac in uscita
- Tempo di autonomia: 20-50 min
- 17,8 x 13,8 x 17,8"

## SOLUZIONI DI ALIMENTAZIONE CC (CORRENTE CONTINUA)

La linea APC, completamente integrata, di sistemi di alimentazione, rack, scaffali modulari, cabinet di distribuzione, apparati di monitoraggio dei sistemi e disconnessione batterie consente una gestione completa dell'alimentazione per applicazioni di rete, datacom e telecom. Questi sistemi modulari garantiscono la flessibilità e la tranquillità che i clienti richiedono nella realizzazione di sistemi di comunicazione mission critical. Quando interi sistemi di comunicazione o reti di accesso dipendono dall'alimentazione per potersi connettere ad Internet, i clienti si rivolgono ad APC per la fornitura di soluzioni affidabili.

### Sistemi di alimentazione, scaffali, cabinet di distribuzione e monitoraggio dei sistemi consentono una gestione completa dell'alimentazione elettrica per applicazioni di rete, datacom e telecom.



#### Sistemi di alimentazione CC (Corrente Continua) integrati

- I sistemi di alimentazione CC (Corrente Continua) comprendono elementi integrati configurabili come raddrizzatori, distribuzione, batterie, LVD e controller SNMP che forniscono una gestione completa dell'alimentazione per applicazioni di rete, datacom e telecom.

#### Sistemi di raddrizzamento montati a rack

- Sistemi di alimentazione con montaggio a rack e cabinet per apparati 19", 23" e ETSI utilizzati nei settori telecom e communication.

#### Sistemi di alimentazione CC (Corrente Continua) di grandi dimensioni

- Impianti di alimentazione configurabili e scalabili che offrono soluzioni economiche personalizzate che riducono i tempi di progettazione. L'attenzione al dettaglio delle applicazioni garantisce la scelta della soluzione migliore in ogni situazione.

#### Raddrizzatori CC (Corrente Continua)

- La linea APC di raddrizzatori collegabili a caldo può essere utilizzata sia con gli scaffali modulari, che in soluzioni di alimentazione complete. La condivisione della potenza attiva permette di realizzare facilmente una ridondanza N+1 mentre la densità elevata degli apparati consente un uso efficiente dello spazio nei rack.

## CONNETTIVITA'

APC commercializza una vasta gamma di prodotti di connettività e cablaggio per ambienti desktop e di rete, sia standard che custom. I prodotti APC spaziano dai prodotti predisposti per universal serial bus (USB) per il mercato SoHo fino alla fibra ottica, cavi cat. 5/6 e in fibra channel utilizzati normalmente nelle infrastrutture Internet, telecomunicazioni e storage area network (SAN).

### Soluzioni di connettività e cablaggio per applicazioni server, desktop e laptop

#### Prodotti di networking

Cavi, converter e hub

- Cavi a due spine UTP/STP Cat. 5 e Cat. 6, fibra ottica, Ethernet, Token Ring.



#### ULTERIORI INFORMAZIONI SUL WEB

Per trovare i cavi adatti alle vostre esigenze, consultate il Catalogo APC. Andate sul sito [www.apc.com/it](http://www.apc.com/it), selezionate

Prodotti e successivamente **Connettività e cablaggio**.

## SOLUZIONI MOBILE

Il proprio Notebook è il prolungamento dell'ufficio, un mezzo di collegamento vitale. APC TravelPower e APC Notebook Battery Cartridges incrementano la disponibilità del sistema durante i viaggi. APC SurgeArrest Notebook Pro garantisce la protezione contro le dannose sovratensioni che possono transitare lungo le linee di alimentazione CA e le linee telefoniche. Infine, il caricabatteria USB APC per telefoni cellulari occupa uno spazio minimo durante le trasferte. I prodotti APC garantiscono il funzionamento ininterrotto di notebook e telefoni cellulari a qualsiasi latitudine.

### Soluzioni di protezione dell'alimentazione elettrica per apparati elettronici mobili



#### APC USB Mobile Phone Charger

Carica la batteria del telefono cellulare attraverso la porta USB di qualsiasi notebook.



#### APC TravelPower

Alimentazione e protezione durante gli spostamenti. L'inverter CC/CA a 75W è compatibile con autovetture e aerei.



#### APC SurgeArrest Notebook Pro

Protezione contro le sovratensioni su scala mondiale per professionisti sempre in viaggio.



#### APC Notebook Power Adapter

Converte l'alimentazione CA (Corrente Alternata) proveniente dalla presa a muro in alimentazione CC (Corrente Continua) per il funzionamento del notebook e la carica della batteria interna.



#### Batterie APC per Laptop

Batterie portatili per le principali marche di notebook.



#### APC Notebook Security

Linea completa di prodotti per la sicurezza dei notebook sia a casa che in ufficio.



Il prodotto SurgeArrest Notebook Pro si è aggiudicato il premio 4 stelle di PC Computing.

#### ULTERIORI INFORMAZIONI SUL WEB

Per ulteriori specifiche tecniche sulle soluzioni APC per il mobile computing, andate sul sito [www.apc.com/it](http://www.apc.com/it), cliccate su **Home Networks**, e successivamente su **Mobile Computing**. Selezionate **Prodotti e successivamente cliccate su Product Literature**.

**APC Italia**  
Via F.lli Cernuschi 22  
23807 Merate (LC)  
Numero Verde: 800 905 821  
Fax: +39 039 999 28 99  
[www.apc.com/it](http://www.apc.com/it)

**Sede centrale APC**  
**APC America settentrionale**  
132 Fairgrounds Road  
West Kingston - RI 02892  
Sito Web: [www.apc.com/it](http://www.apc.com/it)  
E-mail: [apcinfo@apcc.com](mailto:apcinfo@apcc.com)  
Tel.: (+1) 401-789-0204  
Fax: (+1) 401-789-3710

**APC America latina**  
5301 Blue Lagoon Drive,  
Suite 610, Miami - FL 33126  
Tel.: (+1) 305-266-5005  
Fax: (+1) 305-266-9695

**APC Europa**  
**APC Irlanda**  
Ballybrit Business Park  
Galway - Irlanda  
Tel.: +353 91 702000  
Fax: +353 91 756909

**APC Asia Pacifico**  
**APC Australia**  
Level 27 Northpoint  
100 Miller Street  
North Sydney - NSW 2060  
Tel.: +61 2 9955 9366  
Fax: +61 2 9955 2844  
**Balcani**  
Tel.: (+36) 1 209 4678  
**Benelux**  
Tel.: 0900 202 1177  
**Africa centrale**  
Tel.: (+353) 91 702 287  
**Repubblica Ceca & Slovacchia.**  
Tel.: (+420) 2 4144 2404

**Danimarca**  
Tel.: (+45) 70 27 01 58  
**Africa orientale**  
Tel.: (+353) 91 702 287  
**Finlandia**  
Tel.: (+358) 2 2444 745  
**Francia**  
Tel.: 0805 110 053  
**Germania**  
Tel.: 0800 101 0067  
**Grecia**  
Tel.: (+30) 210 80 99 695  
**Ungheria**  
Tel.: (+36) 1 487 6220  
**Medio Oriente**  
Tel.: (+971) 4 3433 404

**Mosca**  
Tel.: (+7) 095 929 9095  
**Africa settentrionale**  
Tel.: (+33) 1 41 90 5239  
**Norvegia**  
Tel.: (+47) 6675 8646  
**Novosibirsk**  
Tel.: (+7) 3832 320005  
**Polonia**  
Tel.: (+48) 22 666 0011  
**Portogallo**  
Tel.: (+351) 21 440 73 00  
**Sudafrica**  
Tel.: (+27) 11 465 5414  
**Spagna**  
Tel.: 800 099 340

**Svezia**  
Tel.: (+46) 8 564 826 00  
**Turchia**  
Tel.: (+90) 216 362 0000  
**Gran Bretagna**  
Tel.: 087 0845 8520  
**Ucraina**  
Tel.: (+380) 44 295 5292  
**Africa occidentale**  
Tel.: (+33) 1 41 90 5201

Il sistema di produzione APC ha ottenuto la certificazione ISO9001 & ISO14001.



**APC**  
Legendary Reliability™